



**SMAILE™  
PLUS**



**Раздаточные краны**



## Раздаточные краны MANN&CO



Раздаточные краны произведены из алюминия, корпус окрашен с помощью порошкового напыления. Что гарантирует надежную работу в тяжелых условиях, и длительный срок эксплуатации. Они просты в обращении и дают возможность доставить большие объемы нефтепродуктов.

### Свойства:



- Высокий расход, прост в эксплуатации.
- Ручка фиксируется в закрытом положении.
- Возможность комплектации с обратным клапаном.
- Уплотнение шарового клапана из PTFE и уплотнительными кольцами FKM в стандартной комплектации.
- Отдельное смотровое стекло может быть установлено на любой модели.
- Установка носика с помощью защелкивающегося соединения SNAP.



### Технические данные :

Условный проход: 1½" (DN 40)  
Материал: Алюминий  
Уплотнение: PTFE, FKM  
Рабочее давление: 10 bar  
Отверстие входное: Внутренняя/наружная резьбы  
Отверстие выходное: Внутренняя/наружная резьбы,  
Камлок, TANK-WAGON,  
соединение SNAP/защелка/, носик.



### Варианты:



Соединение  
внутренней резьбой



Соединение для носика



Соединение с  
внутренней резьбой



Соединение TANK  
WAGON



Соединение Камлок



Соединение для носика SNAP и  
соединением TANK UNIT

### Аксессуары:



Смотровое стекло с  
R2" или W2"-7



Инструмент для  
крепления носика



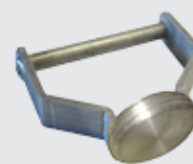
Инструмент для соединений



Соединение для  
носика SNAP



Носик раздаточного  
крана



Защитная пробка с ручкой



- Предпродажная подготовка
- гарантийное обслуживание
- ремонт

**Smaile-Pluss, SIA**

79A, Slokas str., Riga, LV-1007, Latvia  
tel.+371 67611176, tel.+371 29214098

fax.+371 67601603

**office@sptech.lv**

**Технический центр DANTEC**

Tvaika str. 52, LV-1005, Latvia  
tel.+371 67352561, tel.+371 26774702

fax +371 67352386

**info@dantec.lv**